

CHIFFRES-CLÉS
DU TOURISME
2023

Crédit photo : AaDTM - Greg LECOEUR



-  Aéroport
-  La Barge
-  Les plus belles plages
-  Principaux sites d'observation de ponte de tortues
-  Activités nautiques
-  Principaux sites de plongée
-  Via ferrata
-  Musées
-  Principaux sentiers de randonnée
-  Agrotourisme
-  Les plus belles cascades
-  Patrimoine culturel remarquable
-  VTT
-  Centres de plongée

QUELQUES CHIFFRES CLÉS SUR MAYOTTE

- Superficie : 374 km²
- Population : 310 000 habitants (2023) INSEE
- Chef-lieu : Mamoudzou
- Statut : Département et région d'outre-mer



- Nombre de communes : 17
- Nombre d'EPCI : 5
- Superficie du Parc naturel marin de Mayotte : 68 384 km²



- Superficie du lagon : 1100 km²
- Réserves naturelles : 2
- Site RAMSAR : 1



- Monuments historiques : 12
- Musée de France : 1
- Patrimoine culturel immatériel : 2



SOMMAIRE

FREQUENTATION TOURISTIQUE	p.03
OFFRE TOURISTIQUE	p.06
FOCUS : HEBERGEMENT TOURISTIQUE	p.08
FAIRGUEST : LA VOIX DES CLIENTS	p.10
FOCUS GROISIÈRES	p.12
GLOSSAIRE	p.14



EDITO DE LA PRESIDENTE

L'observatoire du tourisme, un nouvel outil stratégique pour le développement touristique de Mayotte.

La transformation du Comité Départemental du Tourisme de Mayotte en Agence d'Attractivité et de Développement Touristique de Mayotte (AaDTM) implique de nouvelles missions en accord avec nos nouvelles ambitions et également en lien étroit avec la stratégie du Schéma Régional de Développement du Tourisme et des Loisirs de Mayotte. Ainsi, la création d'un observatoire du tourisme s'est imposée parmi les enjeux principaux des activités de l'AaDTM.

Le rôle central de l'observatoire touristique de Mayotte est bien de collecter, analyser et restituer les données tant quantitatives que qualitatives afin d'être un véritable outil d'aide à la décision pour l'AaDTM et ses partenaires.

Parmi les missions de l'observatoire, l'instauration d'une « culture de la donnée » se présente comme un préalable dans l'objectif de répondre au défi de collecte de la donnée de qualité auprès des différents acteurs concernés. Nous avons pour ambition de faire de cet observatoire un outil de référence dans l'aide à la décision et dans la définition des stratégies opérationnelles pour le secteur du tourisme à Mayotte.

L'AaDTM mène donc des actions de sensibilisation et de formation des acteurs touristiques et développe des partenariats pour la réalisation d'enquête sur les flux et l'offre touristiques du territoire. D'importants chantiers pour améliorer la connaissance du secteur sont actuellement en préparation avec le développement d'une expertise interne.

Enfin, la création de ce document « Chiffres clés du tourisme à Mayotte » vise à valoriser et à rendre accessible les données et les indicateurs obtenus auprès des acteurs touristiques, des partenaires, des investisseurs et des pouvoirs publics que vous êtes.

Bonne lecture !

Mme Zaounaki SAINDOU,
Présidente de l'AaDTM

ENQUÊTE DE FRÉQUENTATION TOURISTIQUE



ENQUÊTE DE FRÉQUENTATION TOURISTIQUE



70 408

Touristes extérieurs



1 687 735

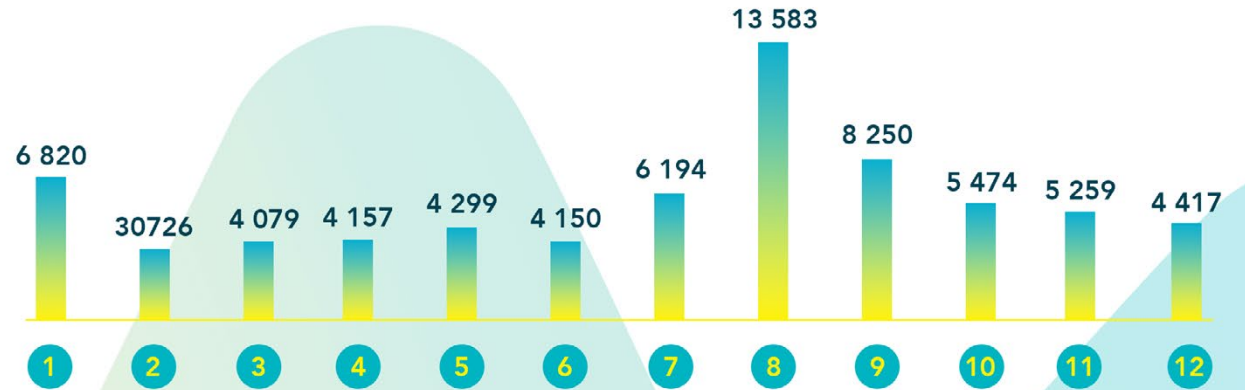
nuitées sur la période



88M€

de retombées économiques

RÉPARTITION DU NOMBRE DE VISITEURS EXTÉRIEURS EN 2023 De janvier à décembre



Premier séjour à Mayotte



17,3%

Séjours de plus de 15 jours



54%

Hébergements marchands



32,4%

Nuitées marchandes :
316 263
Nuitées non marchandes :
1 371 471

RÉPARTITION DES VOYAGEURS SELON LE MOTIF DE SÉJOUR



ENQUÊTE DE FRÉQUENTATION TOURISTIQUE

MOYENNE DE DÉPENSES PAR PERSONNE ET PAR JOUR, EN FONCTION DU MOTIF DE VOYAGE :

Hors billet d'avion



DURÉE DE SÉJOUR EN JOURS SELON LE MOTIF DE VOYAGE :



FRÉQUENTATION AÉROPORTUAIRE :



450 357
passagers en 2023

+12,3%
VS 2022

+16,1%
VS 2019



28^{ème}
aéroport français

7^{ème}
aéroport ultramarin

ITEMS

NOTES

Accessibilité de la destination	7,2
La qualité de l'accueil	7,6
La qualité de l'hébergement	8
La qualité de la restauration	7,2
La qualité des loisirs	7,5
L'intérêt touristique de la destination	8,2
Le rapport qualité/prix	1,7

NOTE GLOBALE

6,8



OFFRE TOURISTIQUE



OFFRE TOURISTIQUE

TERRITOIRE	NOMBRE DE STRUCTURES
• CAGNM	29
• CC SUD	33
• CC PETITE-TERRE	54
• 3CO	67
• CADEMA	92
TOTAL	275



TYPE D'ACTIVITÉ	NOMBRE DE STRUCTURES
• OFFICE DE TOURISME (points d'accueil)	3
• TRANSPORT	26
• ARTISANAT	44
• RESTAURATION	65
• ACTIVITÉS	70
• HÉBERGEMENTS	67
TOTAL	275



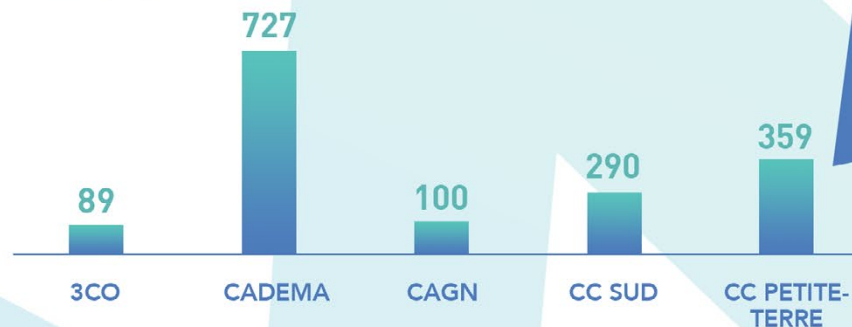
Méthodologie : un travail de mise à jour et de recensement de l'offre touristique a été mis en place en début d'année 2022 par l'équipe de l'AaDTM. Ce travail s'est poursuivi en 2023 avec l'augmentation du nombre d'offres recensés (+19%). L'un des enjeux est d'augmenter la visibilité de ces offres sur les différents canaux de promotion et communication.

FOCUS : HÉBERGEMENT TOURISTIQUE

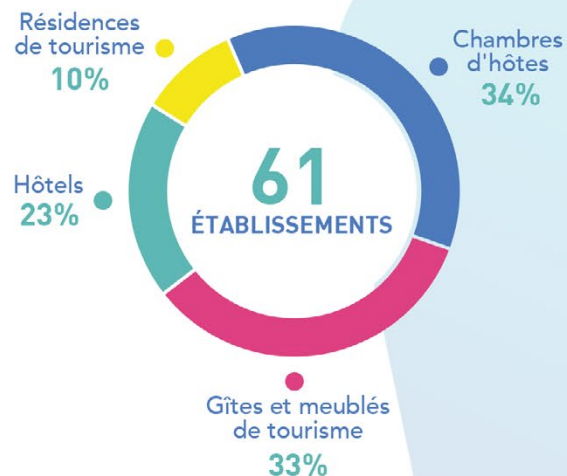


FOCUS : HÉBERGEMENT TOURISTIQUE

RÉPARTITION GÉOGRAPHIQUE DES LITS TOURISTIQUES



RÉPARTITION DES ÉTABLISSEMENTS



501

chambres d'hôtels
et de résidences
de tourisme
(+10% vs 2022)



161 900

nuitées en hôtels
et résidences de
tourisme



139 900

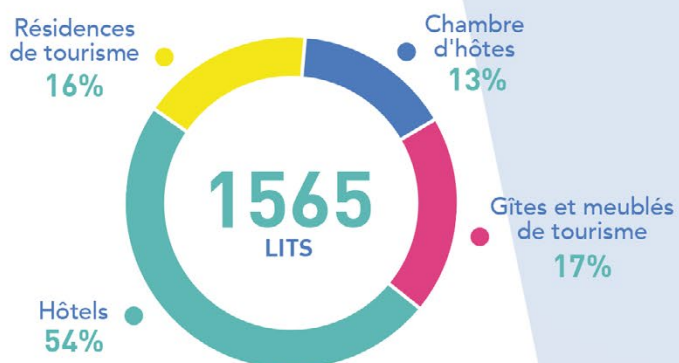
chambres
disponibles
(+45% vs 2022)



78%

de taux
d'occupation
(+4% vs en 2022)

RÉPARTITION DES LITS PAR TYPE D'ÉTABLISSEMENTS



EXTENSIONS EN 2023

2 extensions d'établissements (hôtel et résidence de tourisme) à Mayotte en 2023

- Le Jardin Maoré, 27 nouvelles unités d'hébergements (68 lits)
- Le Rocher, 5 nouvelles unités d'hébergement (10 lits)

HÉBERGEMENT LOCATIF

- L'offre active est en augmentation de 35% par rapport à 2022 (+173% vs 2019)
- 14 000 nuitées vendues en 2023 (+74% vs 2019 ; -1% vs 2022)
- Taux d'occupation : 38%

Sources : Atout France – DGOM – INSEE – AaDTM

FAIRGUEST : LA VOIX DES CLIENTS





142

Etablissements



1 812

Avis



8,1

Note Fairguest
(+0,5 pts vs 2022)

NOTE FAIRGUEST PAR TYPES D'ÉTABLISSEMENTS



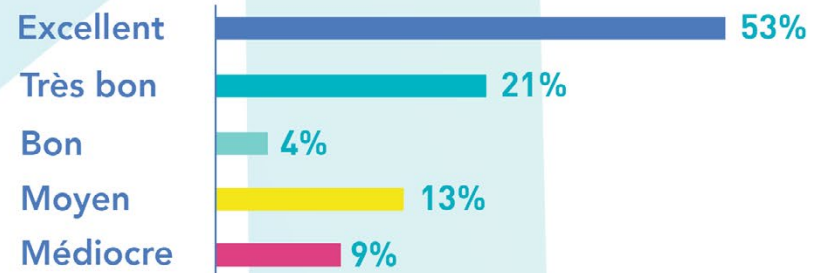
La catégorie autres organismes regroupe les entités suivantes : agences de voyages, agences de locations de véhicules, transporteurs, transport maritime, offices de tourisme.



78%

Avis positifs
(+7% vs 2022)

RÉPARTITION DES AVIS



Methodologie : Fairguest est un outil d'observation en ligne qui permet de récupérer les avis sur plus de 20 plateformes d'avis dans le monde. Il permet ainsi d'analyser la e-réputation de la destination.

FOCUS CROISIÈRES



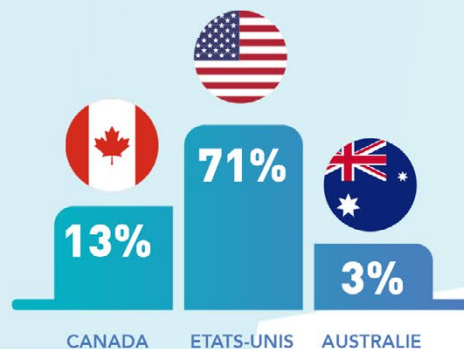
Après une année 2022 sous le signe de la relance de la filière croisière, **la destination Mayotte continue sa croissance en 2023.**

Tous les indicateurs sont au vert et laissent présager d'un **futur positif pour l'avenir de la filière croisières** à Mayotte.

EVOLUTION DU NOMBRE DE NAVIRES DE CROISIÈRE ET DE CROISIÉRISTES À MAYOTTE



TOP 3 DES NATIONALITÉS :



- **193 000€** de retombées pour le territoire (dépenses des croisiéristes hors membres d'équipage + taxes et frais portuaires) +190% vs 2022

- **20%** des passagers ont réservé une excursion avec un accompagnateur.



3

NAVIRES
(+1 vs 2022)



2

COMPAGNIES



2763

PAX
(+254% vs 2022)



548

EXCURSIONNISTES ACCOMPAGNÉS
(+101% vs 2022)



CHAMBRES OFFERTES EN HÔTELLERIE

Nombre de chambres commercialisées par les établissements hôteliers au cours d'une période.

DURÉE MOYENNE DE SÉJOUR :

Nombre de nuitées divisé par le nombre d'arrivées.

E-RÉPUTATION :

Image en ligne d'une entreprise ou d'une personne.

EXCURSIONNISTE :

Visiteur dont le voyage n'inclut pas de nuit sur place.

HÉBERGEMENT MARCHAND :

Hébergement donnant lieu à une rémunération de la prestation.

HÉBERGEMENT NON-MARCHAND :

Hébergement dont l'occupation ne donne pas lieu à une rémunération (par exemple chez des proches ou dans une résidence secondaire).

LIT TOURISTIQUE :

Unité de mesure de la capacité d'accueil des hébergements touristiques exprimé en lits (1 lit = 1 personne susceptible d'être hébergée).

NUITÉES TOURISTIQUES :

Nombre total de nuits passées par les clients dans un établissement d'hébergement.

TAUX D'OCCUPATION :

Nombre de chambres occupées rapporté au nombre de chambres offertes effectivement disponibles dans les établissements.

TOURISTE :

Visiteur qui passe au moins une nuit à destination.

TOURISME D'AFFAIRES :

Forme de tourisme dont la motivation principale est professionnelle.

TOURISME AFFINITAIRE :

Forme de tourisme dont la motivation principale est la visite auprès de familles ou d'amis.

TOURISME D'AGRÉMENT :

Forme de tourisme dont la première motivation est la découverte d'un territoire ou les vacances.



**AGENCE D'ATTRACTIVITÉ
ET DE DÉVELOPPEMENT TOURISTIQUE DE MAYOTTE**
Front de mer - BP 1169 - 97600 MAMOUDZOU
www.mayotte-tourisme.com